

L'ampli à émotions

L'ampli à émotions

ÊTRE À L'ÉCOUTE DE SOI

POUR MIEUX S'ENTENDRE AVEC LES AUTRES...
L'AMPLI À ÉMOTIONS EST UN OUTIL SIMPLE ET INTUITIF
QUI FACILITE L'ÉCOUTE DE SOI ET PERMET D'EXPRIMER SON
ÉTAT ÉMOTIONNEL EN SE PASSANT
DES MOTS.

IL S'UTILISE EN SOLO.
EN FAMILLE.
ENTRE COLLÈGUES
OU ENTRE AMIS.
POUR DÉVELOPPER
L'EMPATHIE.

MODE D'EMPLOI :

- 1/ JE ME POSE ET PRENDS LE TEMPS DE SENTIR CE QUI SE PASSE EN MOI.
- 2/ JE SÉLECTIONNE LA OU LES CARTES ÉMOTIONS QUI CORRESPONDENT À MON RESSENTI.
- 3/ JE PLACE LA OU LES CARTES ÉMOTIONS SUR LES EMPLACEMENTS DE L'AMPLI.
- 4/ JE RÉGLE L'INTENSITÉ DE CHAQUE ÉMOTION À L'AIDE DES POTENTIOMÈTRES.
- 5/ JE PARTAGE OU PAS LE RÉSULTAT DE MON AMPLI À ÉMOTIONS !



MATÉRIEL :
16 CARTES ÉMOTIONS
1 AMPLI À ÉMOTIONS
5 POTENTIOMÈTRES + 5 RIVETS

JOK'cœur

L'ampli à émotions

L'ampli à émotions

JOK'cœur

À L'ÉCOUTE DE TON ÉTAT ÉMOTIONNEL



Fabriqué en UE.
Contenu : XXXXXXXX

ATTENTION ! Ne convient pas aux enfants de moins de 3 ans.
Présence de petits éléments pouvant être inhalés ou avalés.

Images non contractuelles. Les couleurs et les formes peuvent différer de celles montrées sur l'emballage.
Informations à conserver pour référence ultérieure.

CONCEPTION : KARINE MINDRÉ
ILLUSTRATION DES ÉMOTIONS : STEFANO COLLAVINI
IDENTITÉ GRAPHIQUE ET PACKAGING : MUAD-DIB.FR
FABRICATION GÉRÉE PAR ABELLES
- GAMES ON DEMAND -
WWW.GAMESONDEMAND.EU



le JOK'cœur
WWW.LEJOKCOEUR.FR
2020 © Tous droits réservés Le JOK'cœur
3 avenue de Vera Cruz
44 600 Saint-Nazaire- France
Reproduction interdite

À L'ÉCOUTE DE TON ÉTAT ÉMOTIONNEL



JOK'cœur

ÊTRE À L'ÉCOUTE DE SOI POUR MIEUX S'ENTENDRE AVEC LES AUTRES...
L'AMPLI À ÉMOTIONS EST UN OUTIL SIMPLE ET INTUITIF QUI FACILITE L'ÉCOUTE DE SOI
ET PERMET D'EXPRIMER SON ÉTAT ÉMOTIONNEL EN SE PASSANT DES MOTS.
IL S'UTILISE EN SOLO, EN FAMILLE, ENTRE COLLÈGUES OU ENTRE AMIS.
POUR DÉVELOPPER L'EMPATHIE.

FOND

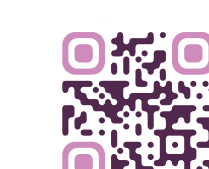
L'ampli à émotions

L'ampli à émotions

À L'ÉCOUTE DE TON ÉTAT ÉMOTIONNEL

ÊTRE À L'ÉCOUTE DE SOI POUR MIEUX S'ENTENDRE AVEC LES AUTRES...
L'AMPLI À ÉMOTIONS EST UN OUTIL SIMPLE ET INTUITIF QUI FACILITE L'ÉCOUTE DE SOI
ET PERMET D'EXPRIMER SON ÉTAT ÉMOTIONNEL EN SE PASSANT DES MOTS.
IL S'UTILISE EN SOLO, EN FAMILLE, ENTRE COLLÈGUES OU ENTRE AMIS.
POUR DÉVELOPPER L'EMPATHIE.

JOK'cœur



WWW.LEJOKCOEUR.FR

COUVERCLE

Surprise
Solitude
Paix
Tristesse
Confiance
Fatigue
Honte
Liberté
Dégout
Curiosité
Peur
Joie
Amour
Ennui
Colère
Déception

JOK'cœur

L'ampli à émotions

À L'ÉCOUTE DE TON ÉTAT ÉMOTIONNEL

JOK'cœur

L'ampli à émotions

À L'ÉCOUTE DE TON ÉTAT ÉMOTIONNEL